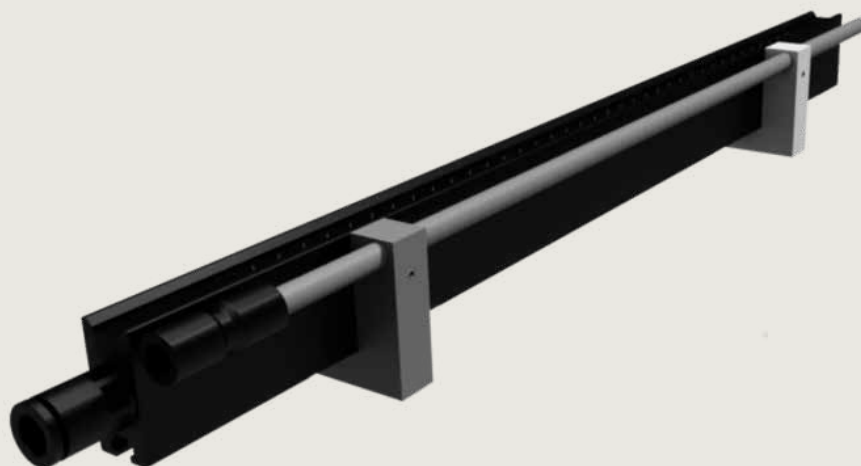
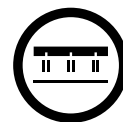


**KERSTEN®**

# Elektrode

## CE 103 L



### DAS PRODUKT

Unsere neue Aufladungselektrode.  
Die Aufladungselektrode CE 103 L (luftunterstützt) besteht aus glasfaserverstärktem Kunststoff und wird zur flächigen Aufladung unterschiedlichster Materialien eingesetzt.

### VORTEILE

- Minimaler Wartungsaufwand
- Plug-In System
- Permanenter Ionenausstoß
- Passend für ihre Druckluftversorgung

### WARUM KERSTEN?

- Made in Germany seit über 40 Jahren
- Bedarfsgerechte Beratung
- Individuelle Lösungen
- Sehr kurze Lieferzeiten

**ALLGEMEIN**

Anschlußspannung	$U_{max}$	kV DC	+/-30kV
Rasterweite (Spitzenabstand)		mm	10
Luftanschluss (Steckverbindung)		mm	Ø 8
Luftversorgung max. (öl-, wasser- und staubfrei)	$p$	bar	2.5
Mindestabstand zu Metallflächen			
- seitlich bei max. Versorgungsspannung	$A_{min}$	mm	50
- in Wirkrichtung bei ma. Versorgungsspannung	$A_{min}$	mm	50
Mindestbiegeradius Kabel (bei fester Verlegung)	R	mm	64
Schutzart		IP	65

**KLIMATISCHE BEDINGUNGEN**

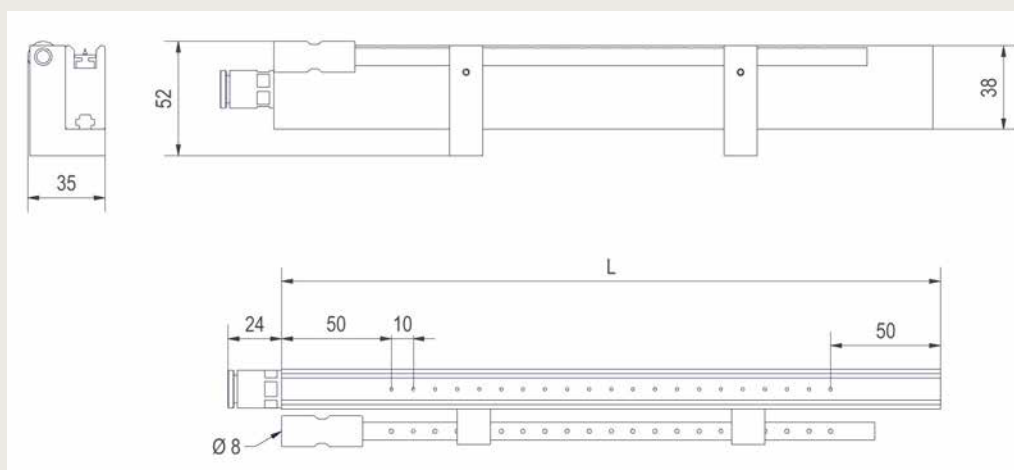
Temperatur bei Transport und Lagerung	T	°C	-25 - +85*
		°F	-13 - +185*
Temperatur in Betrieb	T	°C	+5 - +80**
		°F	+41 - +176**
Relative Feuchte	RH	%	< 80

**MAßE**

L / B / H	mm	L / 35 / 52
-----------	----	-------------

\*gem. UL 50 Typ B / Klasse 3K3 max. +70 °C (+158 °F) \*\*gem. UL 50 Typ B / Klasse 3K3 max. +70 °C (+158 °F)

**TECHNISCHE ZEICHNUNG**



Alle Angaben in mm

**KERSTEN ELEKTROSTATIK GMBH**

Walter-Knoell-Straße 3  
D-79115 Freiburg | Germany  
T +49 761 47944-0 | F +49 761 47944-99  
info@kersten.de | www.kersten.de

